

# Prüfbericht (Kurzfassung)

Nr.: 060404-20K



**Ort, Datum der Prüfung:** ROSENHEIM, 2. Mai 2006

**Prüfer:** BAUWERK – Ingenieurbüro für Bauphysik

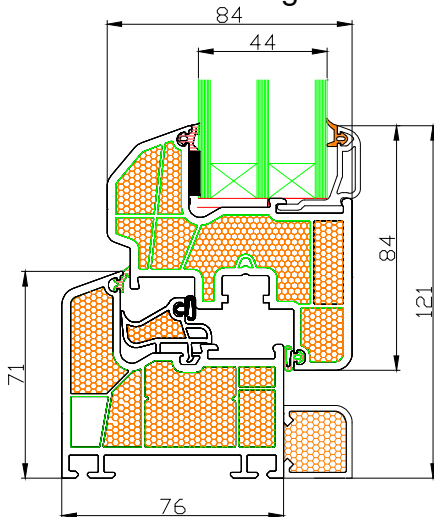
**Prüfgegenstand:** Blendrahmen-Flügel-Kombination aus Kunststoff

**Geprüft nach:** EN ISO 10077-2:2003

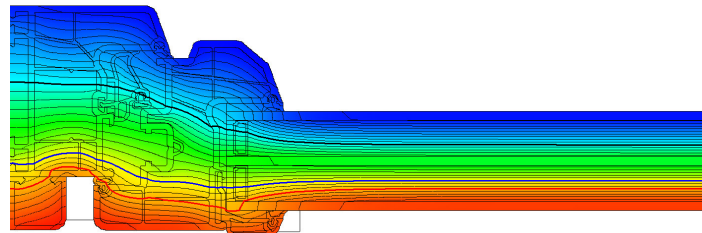
**Hersteller:** Ludwig Häußler GmbH, 67346 Speyer

**Produktbezeichnung:** Energiate 763+

Produktbeschreibung:



- Material: Kunststoff
- Dichtungsmaterial: EPDM
- Dämmung: 0,030 W/mK
- Armierung: Verbundaussteifung
  
- Glasdicke: 34/38/44/36 mm
- Glaseinstand: 25 mm



Wärmedurchgangskoeffizient des Profils:

$$U_f = 0,78 \text{ W/m}^2\text{K}$$

Wärmedurchgangskoeffizient eines Fensterelements mit unterschiedlichen Verglasungen und Thermo-Stop-Abstandhalter  
(B x H = 1,23 x 1,48 m)

$U_g$ in W/m <sup>2</sup> K	$U_w$ in W/m <sup>2</sup> K (Thermo-Stop)
0,80 (34mm)	0,86
0,70 (38mm)	0,79
0,60 (44mm)	0,72
0,50 (36mm)	0,65

Dipl.-Ing. (FH) Roland Steinert  
ROSENHEIM, 2. Mai 2006



**BAUWERK**  
Ingenieurbüro für Bauphysik  
Raublinger Str. 5  
D-83026 Rosenheim  
www.waermeschutz.cc